



lunes, 15 de marzo de 2021

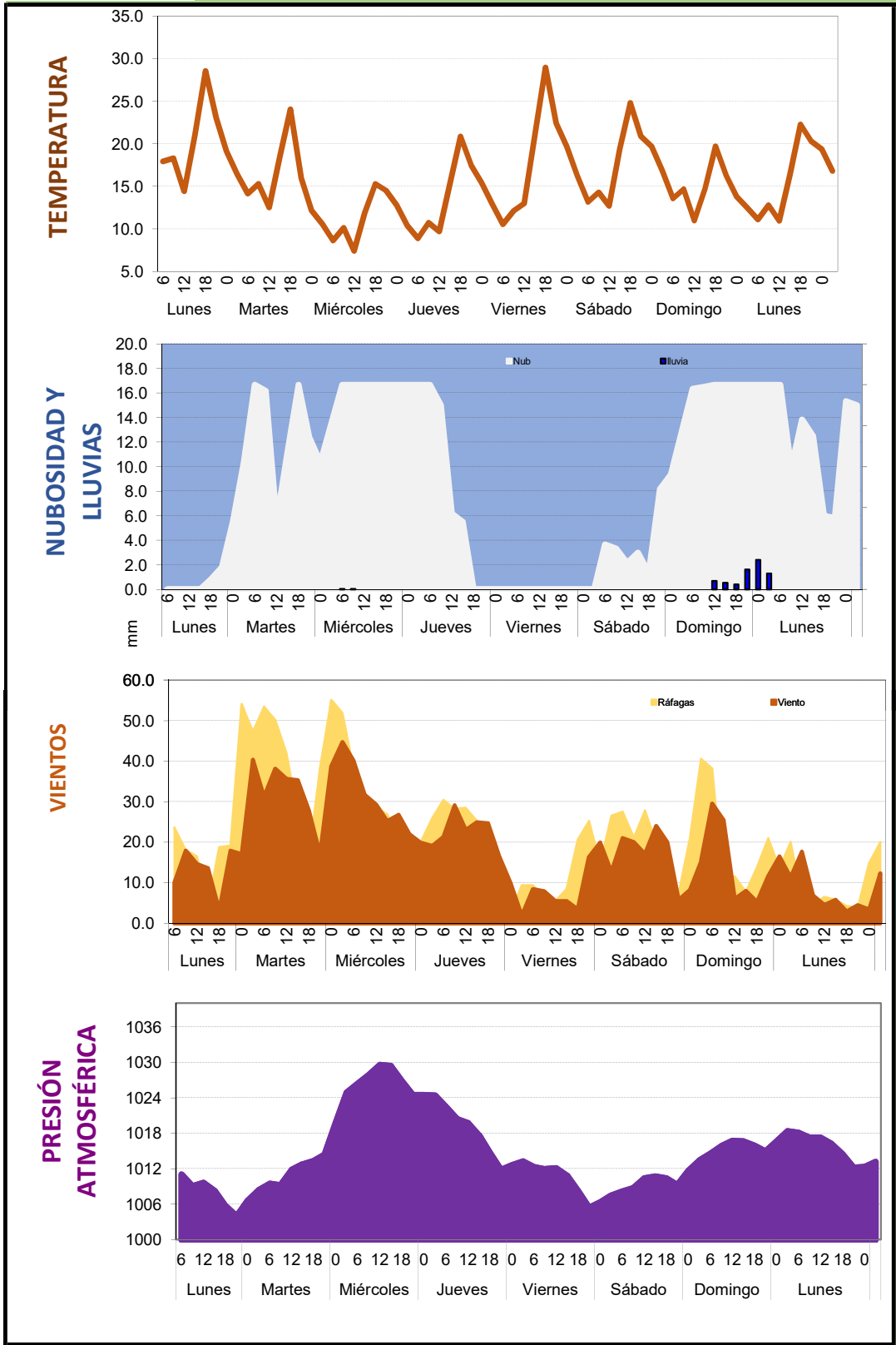
Los próximos días descenso de la temperatura, caudales medios de erogación, presencia de viento débil a moderado. Se esperan en los próximos días niveles de alerta bajos en el embalse.

Día	N. Alerta	Densidad Cianofitas	Características detectables
Lunes 15	1	500-2000 cél/mL	Floración temprana. Superficie del agua con apariencia de "yerba dispersa". Posibles olores/gustos en agua.
Martes 16	1	500-2000 cél/mL	Floración temprana. Superficie del agua con apariencia de "yerba dispersa". Posibles olores/gustos en agua.
Miércoles 17	0	< 500 cél/mL	Apariencia normal de la superficie del agua. Ausencia de olores/gustos en el agua.
Jueves 18	0	< 500 cél/mL	Apariencia normal de la superficie del agua. Ausencia de olores/gustos en el agua.
Viernes 19	0	< 500 cél/mL	Apariencia normal de la superficie del agua. Ausencia de olores/gustos en el agua.
Sábado 20	0	< 500 cél/mL	Apariencia normal de la superficie del agua. Ausencia de olores/gustos en el agua.
Domingo 21	1	500-2000 cél/mL	Floración temprana. Superficie del agua con apariencia de "yerba dispersa". Posibles olores/gustos en agua.
Lunes 22	2	2000-15000 cél/mL	Floración constituida . Masa verde en superficie. Olores/gustos en el agua, posible presencia de cianotoxina.
Martes 23	1	500-2000 cél/mL	Floración temprana. Superficie del agua con apariencia de "yerba dispersa". Posibles olores/gustos en agua.
Miércoles 24	1	500-2000 cél/mL	Floración temprana. Superficie del agua con apariencia de "yerba dispersa". Posibles olores/gustos en agua.
Jueves 25	1	500-2000 cél/mL	Floración temprana. Superficie del agua con apariencia de "yerba dispersa". Posibles olores/gustos en agua.
Viernes 26	1	500-2000 cél/mL	Floración temprana. Superficie del agua con apariencia de "yerba dispersa". Posibles olores/gustos en agua.
Sábado 27	1	500-2000 cél/mL	Floración temprana. Superficie del agua con apariencia de "yerba dispersa". Posibles olores/gustos en agua.
Domingo 28	1	500-2000 cél/mL	Floración temprana. Superficie del agua con apariencia de "yerba dispersa". Posibles olores/gustos en agua.
Lunes 29	1	500-2000 cél/mL	Floración temprana. Superficie del agua con apariencia de "yerba dispersa". Posibles olores/gustos en agua.

Pronóstico y alerta temprana de floraciones algales para embalse Ramos Mexía



lunes, 15 de marzo de 2021



Pronóstico y alerta temprana de floraciones algales para embalse Ramos Mexía