

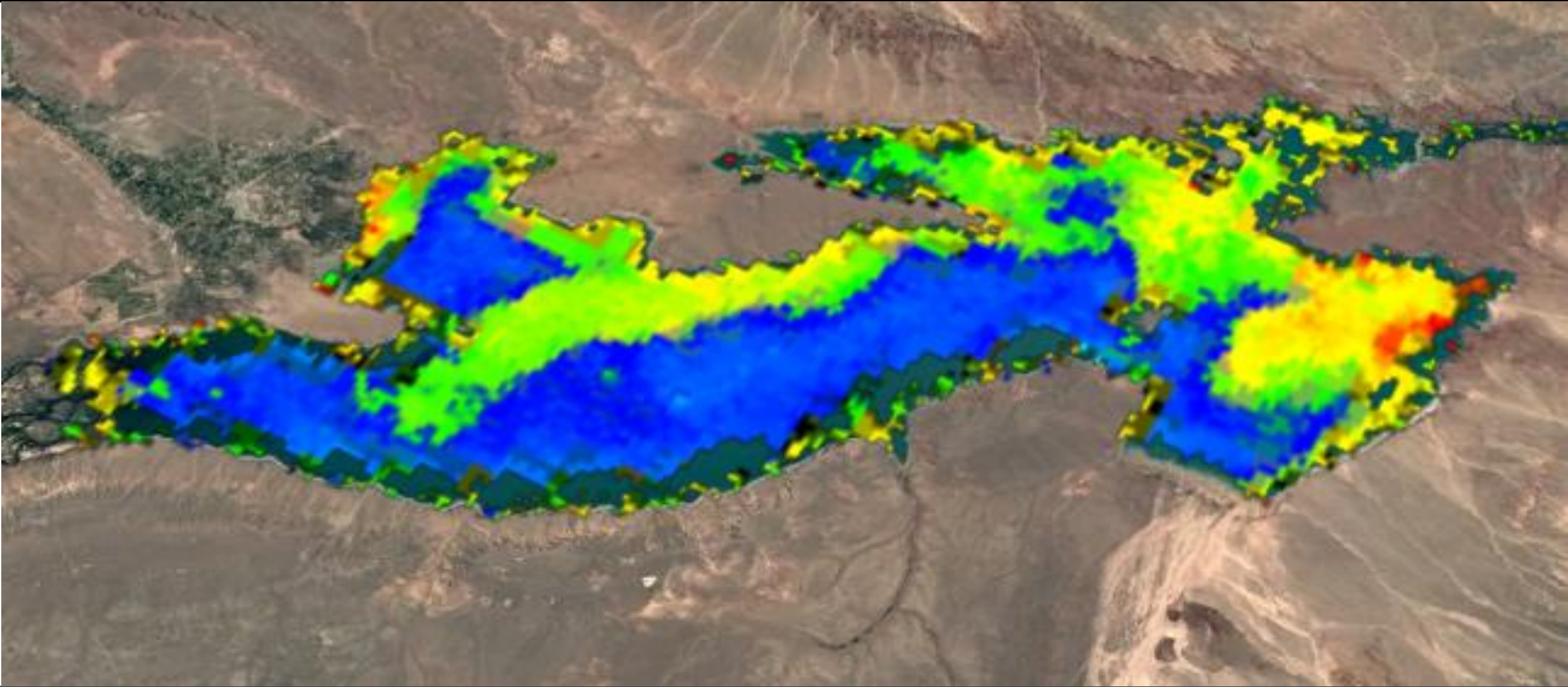


miércoles. 3 de diciembre de 2025

Hoy y mañana ascenso de la temperatura, con vientos débiles o en calma. Los próximos días niveles de alerta altos a medios en el embalse.

Día	Nivel de Alerta	Densidad cianobacterias	Aspecto del agua y precauciones de uso
Miércoles 3	2	2000-15000 cél/mL	Agua de color verde en superficie y en la orilla, similar a "mancha de pintura". RIESGO MEDIO, evitar contacto con manchas verdes. Especial cuidado con los niños y mascotas.
Jueves 4	3	> 15000 cél/mL	El agua tiene una masa espesa o capa continua color verde intenso o amarronada. RIESGO ALTO, no ingresar al agua. Alejar a niños y mascotas del agua sucia y manchas en orillas.
Viernes 5	3	> 15000 cél/mL	El agua tiene una masa espesa o capa continua color verde intenso o amarronada. RIESGO ALTO, no ingresar al agua. Alejar a niños y mascotas del agua sucia y manchas en orillas.

Niveles de alerta de cianobacterias para el embalses Ramos Mexía para el 3-12-2025.



Nivel de Alerta	Densidad de algas	Características detectables
0	< 500 cél/mL	Apariencia normal de la superficie del agua. Ausencia de olores/gustos en el agua.
1	500-2000 cél/mL	Floración temprana. Superficie del agua con apariencia de "yerba dispersa". Posibles olores/gustos en agua.
2	2000-15000 cél/mL	Floración constituida . Masa verde en superficie. Olores/gustos en el agua, posible presencia de cianotoxina.
3	> 15000 cél/mL	Floración constituida. Masa verde espesa en superficie. Alta probabilidad de presencia de cianotoxina.

Alerta temprana por floraciones de cianobacterias en el embalse Ramos Mexía