

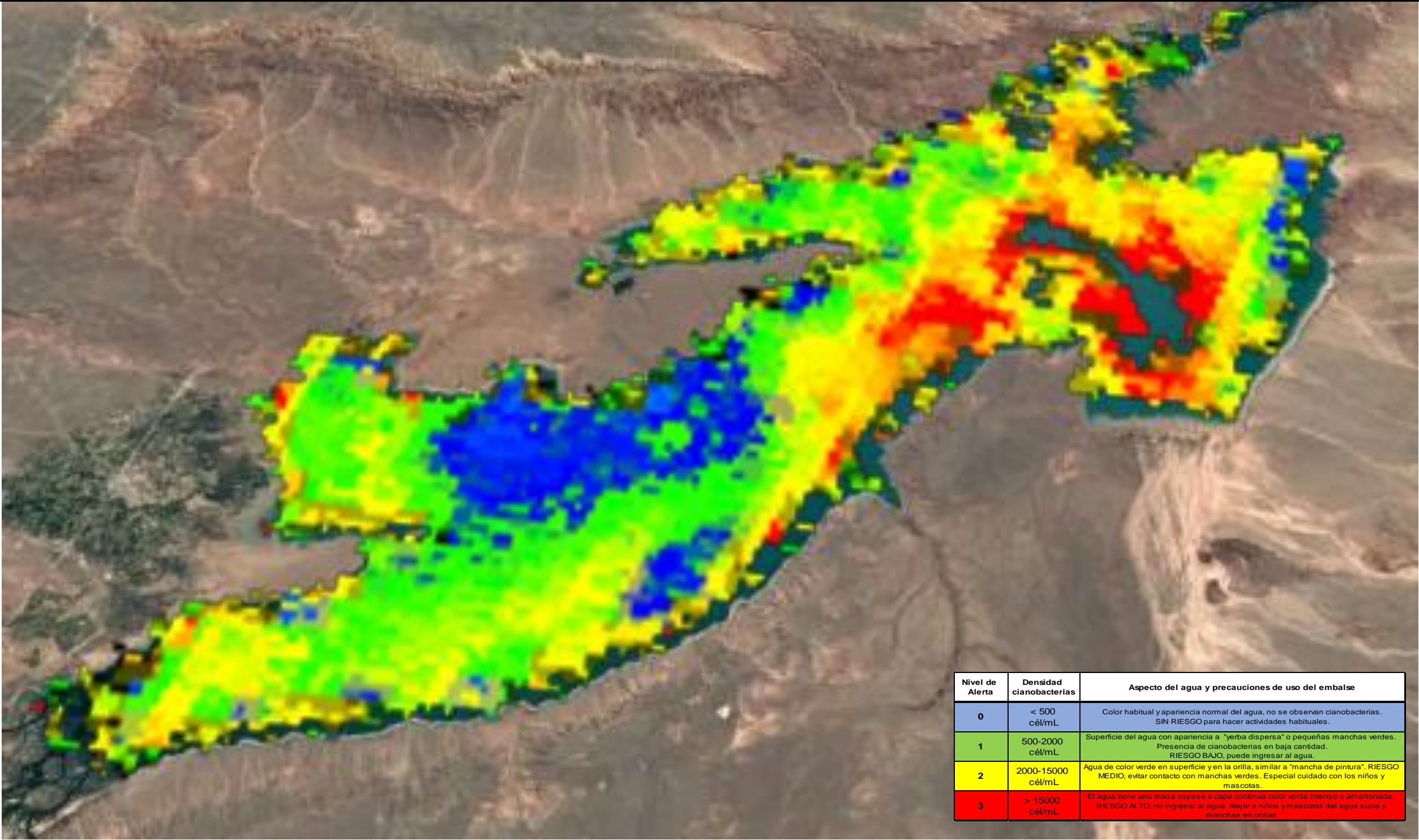


lunes. 5 de enero de 2026

Próximos días ascenso de la temperatura. Mañana periodos de vientos moderados. Niveles de alerta altos a medios en el embalse.

| Día | | Nivel de Alerta | Densidad cianobacterias | Aspecto del agua y precauciones de uso |
|-----------|---|-----------------|-------------------------|--|
| Lunes | 5 | 3 | > 15000 cél/mL | El agua tiene una masa espesa o capa continua color verde intenso o amarronada. RIESGO ALTO, no ingresar al agua. Alejar a niños y mascotas del agua sucia y manchas en orillas. |
| Martes | 6 | 2 | 2000-15000 cél/mL | Agua de color verde en superficie y en la orilla, similar a "mancha de pintura". RIESGO MEDIO, evitar contacto con manchas verdes. Especial cuidado con los niños y mascotas. |
| Miércoles | 7 | 2 | 2000-15000 cél/mL | Agua de color verde en superficie y en la orilla, similar a "mancha de pintura". RIESGO MEDIO, evitar contacto con manchas verdes. Especial cuidado con los niños y mascotas. |

Niveles de alerta de cianobacterias para el embalses Ramos Mexía para el 05-01-2026.



| Nivel de Alerta | Densidad cianobacterias | Aspecto del agua y precauciones de uso del embalse |
|-----------------|-------------------------|--|
| 0 | < 500 cél/mL | Color habitual y apariencia normal del agua, no se observan cianobacterias. SIN RIESGO para hacer actividades habituales. |
| 1 | 500-2000 cél/mL | Superficie del agua con apariencia a "yerba dispersa" o pequeñas manchas verdes. Presencia de cianobacterias en baja cantidad. RIESGO BAJO, puede ingresar al agua. |
| 2 | 2000-15000 cél/mL | Agua de color verde en superficie y en la orilla, similar a "mancha de pintura". RIESGO MEDIO, evitar contacto con manchas verdes. Especial cuidado con los niños y mascotas. |
| 3 | > 15000 cél/mL | El agua tiene una masa espesa o capa continua color verde intenso o amarronada. RIESGO ALTO, no ingresar al agua. Alejar a niños y mascotas del agua sucia y manchas en orillas. |

Alerta temprana por floraciones de cianobacterias en el embalse Ramos Mexía