

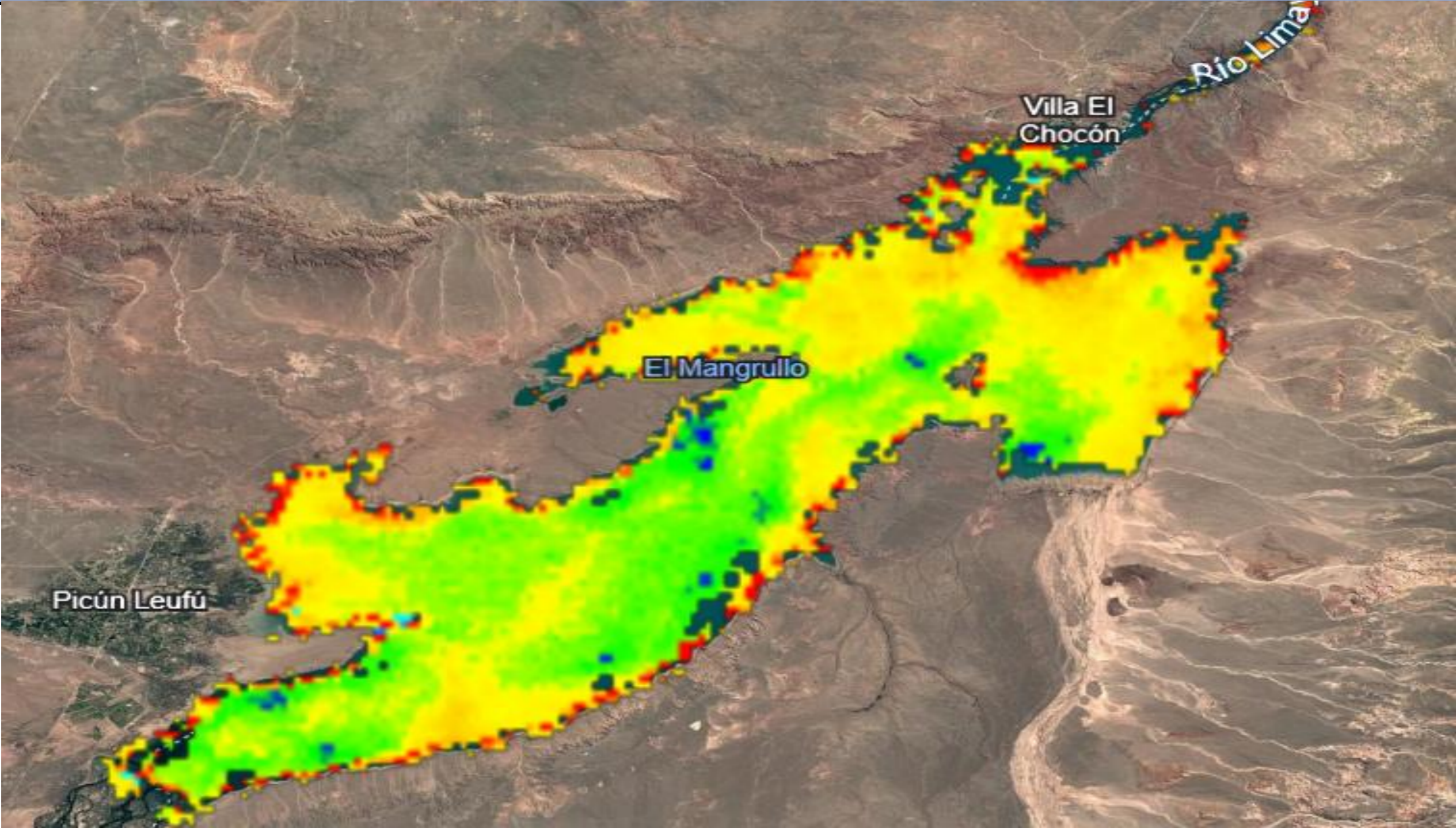


lunes. 1 de diciembre de 2025

Hoy lunes leve ascenso de la temperatura, vientos moderados. Los próximos días niveles de alerta medios a altos en el embalse.

| Día | | Nivel de Alerta | Densidad cianobacterias | Aspecto del agua y precauciones de uso |
|-----------|---|-----------------|-------------------------|----------------------------------------------------------------------------------------------------------------------------------------------------------------------------------|
| Lunes | 1 | 2 | 2000-15000 cél/mL | Agua de color verde en superficie y en la orilla, similar a "mancha de pintura". RIESGO MEDIO, evitar contacto con manchas verdes. Especial cuidado con los niños y mascotas. |
| Martes | 2 | 2 | 2000-15000 cél/mL | Agua de color verde en superficie y en la orilla, similar a "mancha de pintura". RIESGO MEDIO, evitar contacto con manchas verdes. Especial cuidado con los niños y mascotas. |
| Miércoles | 3 | 3 | > 15000 cél/mL | El agua tiene una masa espesa o capa continua color verde intenso o amarronada. RIESGO ALTO, no ingresar al agua. Alejar a niños y mascotas del agua sucia y manchas en orillas. |

Niveles de alerta actual para el embalse 01 de diciembre del 2025.



Alerta temprana por floraciones de cianobacterias en el embalse Ramos Mexía