

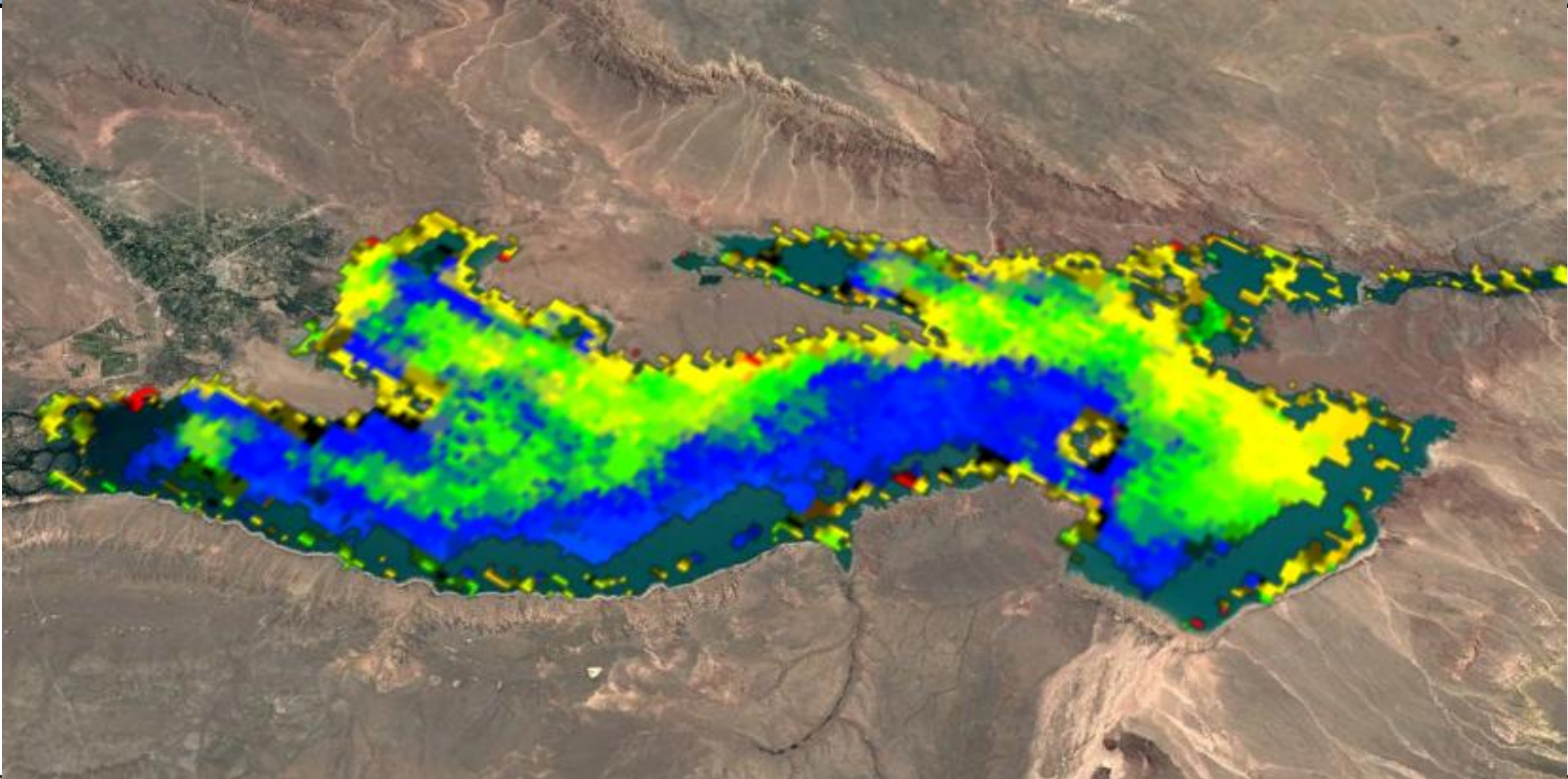


viernes. 5 de diciembre de 2025

Hoy y mañana ascenso de la temperatura, con vientos débiles o en calma. Los próximos días niveles de alerta altos a medios en el embalse.

Día	Nivel de Alerta	Densidad cianobacterias	Aspecto del agua y precauciones de uso
Viernes 5	2	2000-15000 cél/mL	Agua de color verde en superficie y en la orilla, similar a "mancha de pintura". RIESGO MEDIO, evitar contacto con manchas verdes. Especial cuidado con los niños y mascotas.
Sábado 6	3	> 15000 cél/mL	El agua tiene una masa espesa o capa continua color verde intenso o amarronada. RIESGO ALTO, no ingresar al agua. Alejar a niños y mascotas del agua sucia y manchas en orillas.
Domingo 7	3	> 15000 cél/mL	El agua tiene una masa espesa o capa continua color verde intenso o amarronada. RIESGO ALTO, no ingresar al agua. Alejar a niños y mascotas del agua sucia y manchas en orillas.

Niveles de alerta de cianobacterias para el embalses Ramos Mexía para el 5-12-2025.



Nivel de Alerta	Densidad de algas	Características detectables
0	< 500 cél/mL	Apariencia normal de la superficie del agua. Ausencia de olores/gustos en el agua.
1	500-2000 cél/mL	Floración temprana. Superficie del agua con apariencia de "yerba dispersa". Posibles olores/gustos en agua.
2	2000-15000 cél/mL	Floración constituida . Masa verde en superficie. Olores/gustos en el agua, posible presencia de cianotoxina.
3	> 15000 cél/mL	Floración constituida. Masa verde espesa en superficie. Alta probabilidad de presencia de cianotoxina.

Alerta temprana por floraciones de cianobacterias en el embalse Ramos Mexía

INFORMACIÓN Y CUIDADOS

SÍNTOMAS QUE PUEDEN CAUSAR



DURANTE LA PRIMAVERA Y EL VERANO PUEDEN **APARECER MANCHAS O ESPUMAS VERDES** EN EL EMBALSE EZEQUIEL RAMOS MEXÍA.

SE TRATA DE **CIANOBACTERIAS**, ORGANISMOS NATURALES QUE, AL MULTIPLICARSE EN EXCESO, PUEDEN LIBERAR **TOXINAS** PELIGROSAS PARA LA SALUD.

SÍNTOMAS POSIBLES

POR INGESTA

DIARREA
NÁUSEAS
VÓMITOS

POR CONTACTO DÉRMICO

ALERGIAS
IRRITACIÓN EN PIEL
CONJUNTIVITIS
LESIONES EN MUCOSAS

POR INHALACIÓN

TOS
CATARRO
FIEBRE

RECOMENDACIONES



¡ATENCIÓN!
NO BAÑARSE DONDE HAYA
MANCHAS O ESPUMAS
VERDES. BUSCAR OTRO
SECTOR DEL EMBALSE



NO BEBER AGUA
DIRECTAMENTE DEL EMBALSE



MANTENER A NIÑOS/AS
Y MASCOTAS ALEJADOS
DEL AGUA AFECTADA



SI LUEGO DEL BAÑO QUEDAN RESTOS
DE ALGAS EN PIEL O VESTIMENTA,
ENJUAGARSE CON AGUA LIMPIA

Tiempo bueno Cielo despejado durante el día		Vientos moderados del SO con ráfagas fuertes				
Cielo despejado durante el día despejado por la noche		Temperatura Máx	26	a	28 °C	durante el día con ráfagas fuertes Presión en ascenso
Domingo 7	Temperatura Máx	35	a	37 °C	durante el día	
	Temperatura Mín	13	a	15 °C	por la noche	
Tiempo bueno mayormente despejado por la noche		Vientos moderados del NE Presión en descenso				
Lunes 8	Temperatura Máx	26	a	28 °C	durante el día	
	Temperatura Mín	13	a	15 °C	por la noche	
Tiempo bueno Cielo despejado durante el día despejado por la noche		Vientos moderados del SO con ráfagas fuertes Presión en ascenso				
Martes 9	Temperatura Máx	30	a	32 °C	durante el día	
	